

# SEVERINI PIERRES & LOISIRS



Bordeaux

Toulouse

Nice

Partenaire



Découvrez notre univers sur [www.severini.com](http://www.severini.com)

Nos actionnaires



Financière SPL au capital de 15 500 000 €

# Un Groupe Indépendant

- Un Groupe au capital de 15 500 000 €uros appuyé par 2 actionnaires de renom :

## UN TRIO DYNAMIQUE



Capital de 15 500 000 €



# Un Groupe Indépendant

- Un promoteur immobilier reconnu depuis 1984 sur son créneau, avec plus de 19 000 logements livrés au plan national
  
- Notre singularité, des logements de qualité distribués exclusivement par nos partenaires, professionnels de la gestion de patrimoine.
  - Pas de bulle de vente
  - Pas de commerciaux salariés
  
- Un gestionnaire et syndic de copropriété  
1001 Adresses  
6, avenue Henri Barbusse  
33700 MERIGNAC



# Notre exigence

## La MAITRISE

Un mot qui résume à lui seul l'esprit qui anime l'équipe de  
SEVERINI PIERRES & LOISIRS

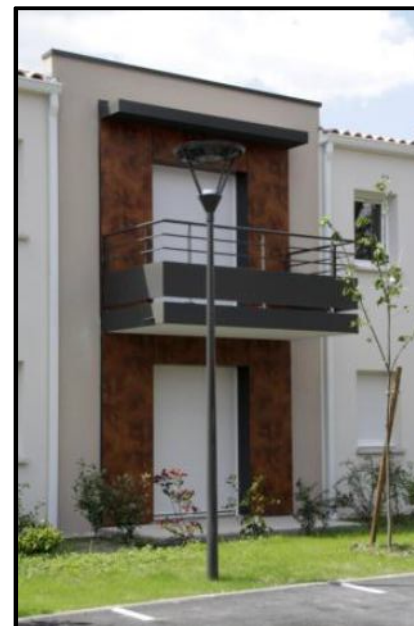
- ▣ La Maîtrise du FONCIER
- ▣ La Maîtrise de l'ARCHITECTURE
- ▣ La Maîtrise de la CONSTRUCTION
- ▣ QUALITY CONTROL : visite et contre-visite = zéro réserve le jour de la livraison
- ▣ La Maîtrise de l'ACCOMPAGNEMENT COMMERCIAL
- ▣ La Maîtrise de la GESTION LOCATIVE

Pour une **QUALITE IRREPROCHABLE**

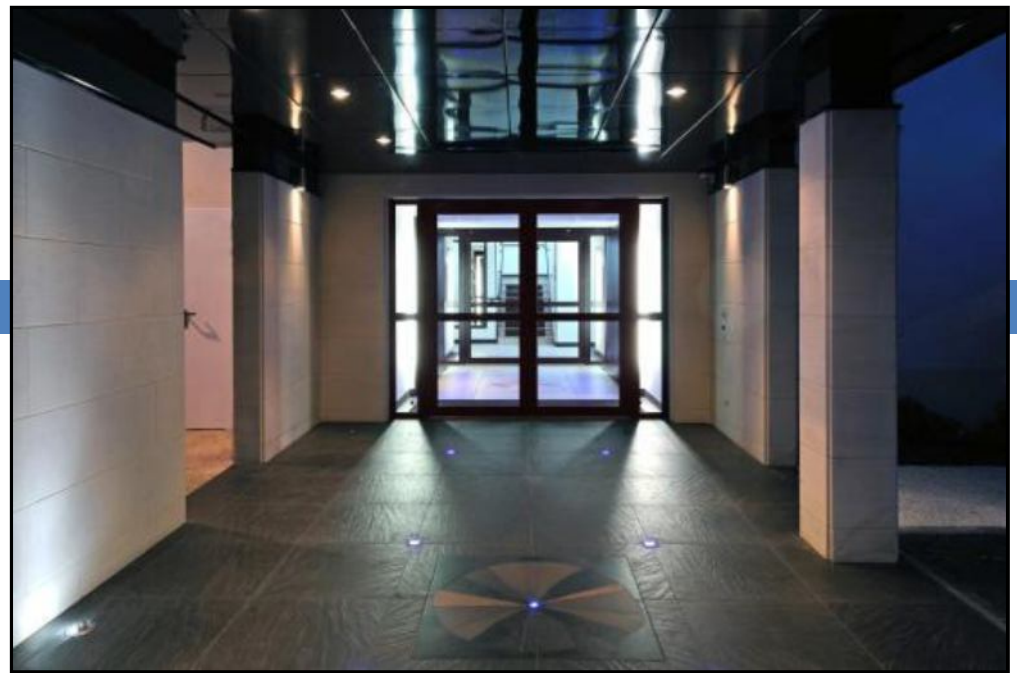


# Nos Prestations en quelques exemples...

*Des Logements à l'épreuve du temps*







*Halls d'Entrée*

**SEVERINI**  
PIERRES & LOISIRS  
&  
[www.severini.com](http://www.severini.com)







525, av. du Maréchal de Lattre de Tassigny

33200 BORDEAUX CAUDERAN

*Du Virtuel ...*



Résidence de  
*Palissy*

Livrée en octobre 2010

Photo réalisée le jour de la livraison

*A la réalité...*



# *Résidence Saint John's*

Avenue du Docteur Roger Marcade

33600 PESSAC

**Résidence livrée en 1998**

**Photo prise en 2011**







# *Le Clos De Bellegrave*

61, avenue Roger Cohé - 33600 PESSAC

Livrée en septembre 2011

Photos réalisées le jour de la livraison





*La Villa*  
**EMPORIUM**  
28, avenue du Général de Gaulle  
33290 Parempuyre



**Notre  
dernière  
livraison :  
Mars 2012**

**100 %  
loué**

**SEVERINI**  
PIERRES & LOISIRS  
[www.severini.com](http://www.severini.com)





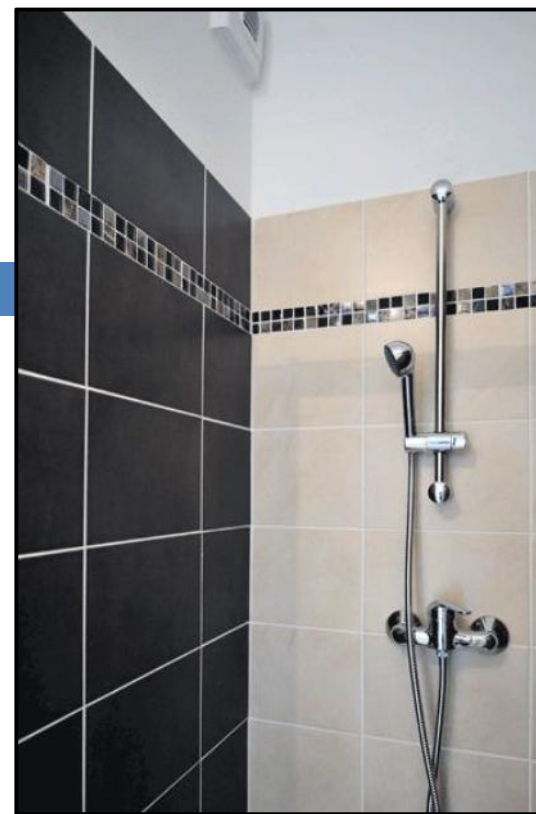
*Cuisines Aménagées*



*Plaques Vitrocéramiques*

*Visiophone*





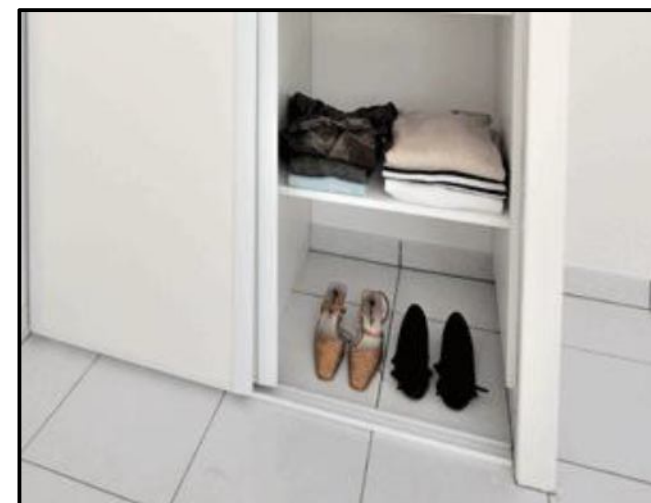
*Salles de Bains équipées*

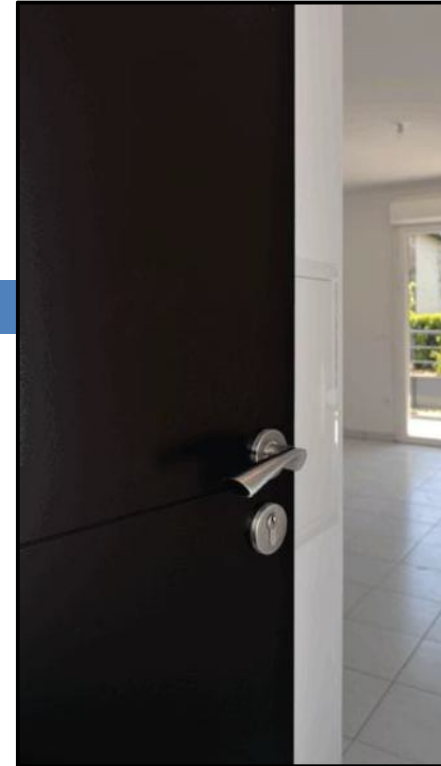
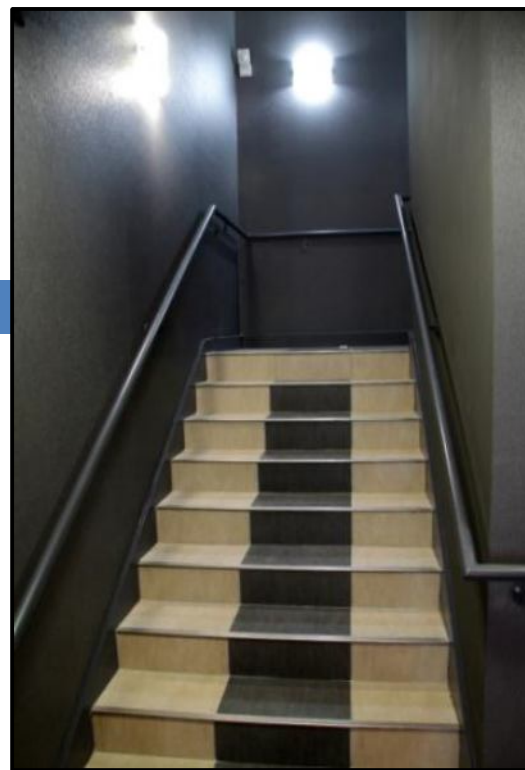




*Placards  
Agencés*

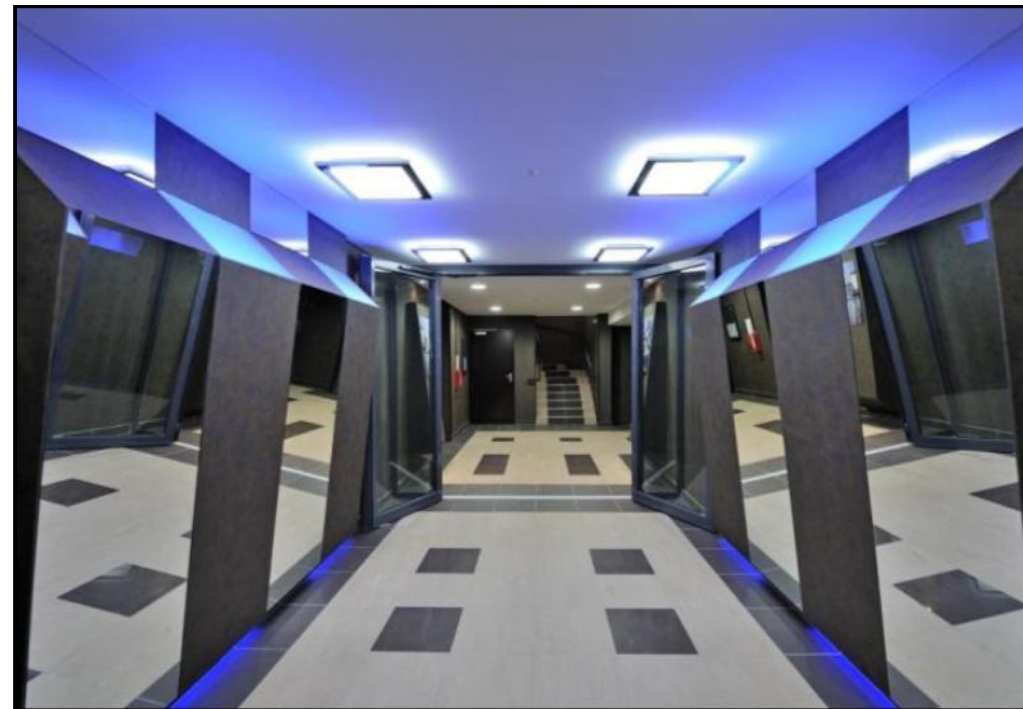
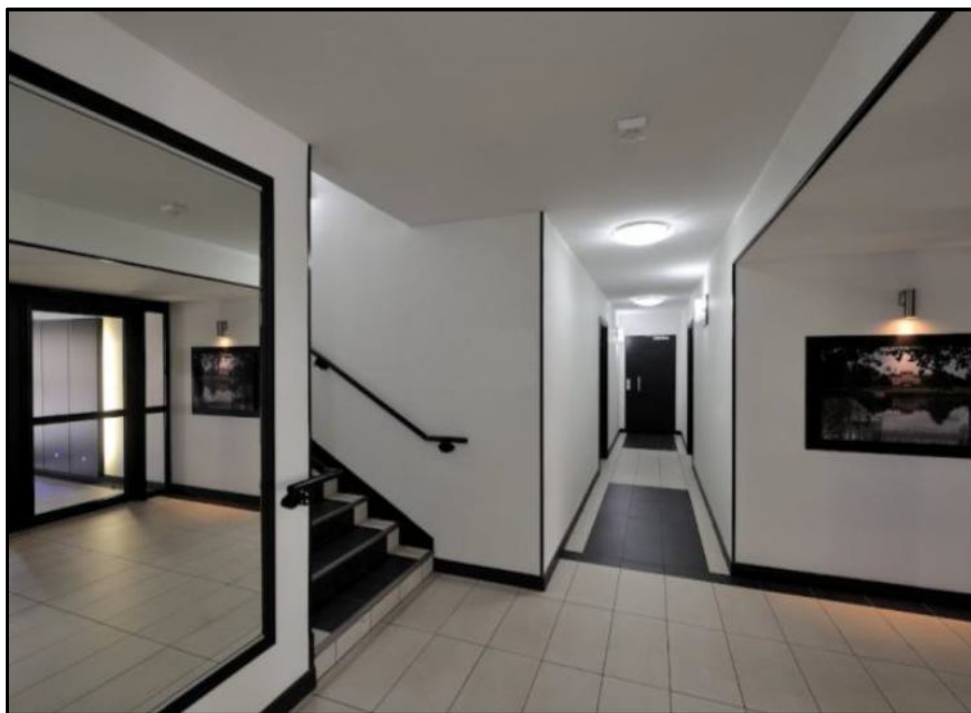
**SEVERINI**  
PIERRES & LOISIRS  
[www.severini.com](http://www.severini.com)





**SEVERINI**  
PIERRES & LOISIRS  
[www.severini.com](http://www.severini.com)

*Parties  
Communes*



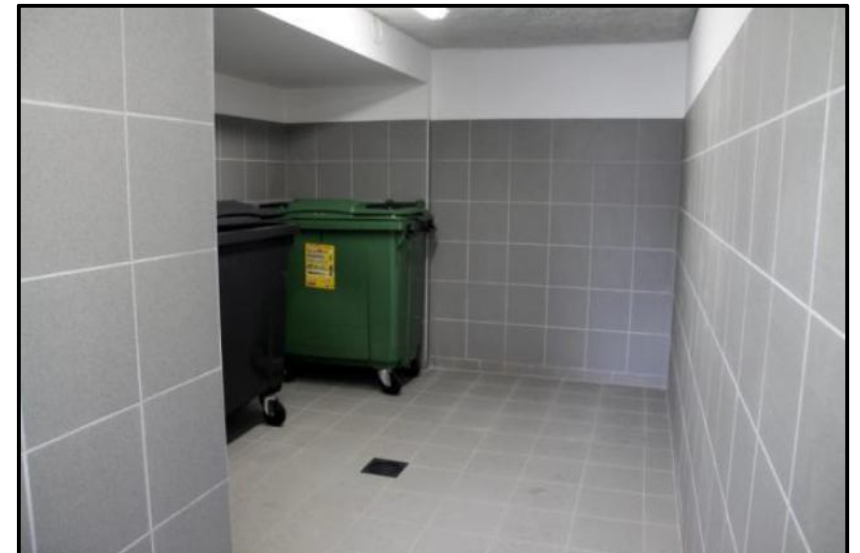
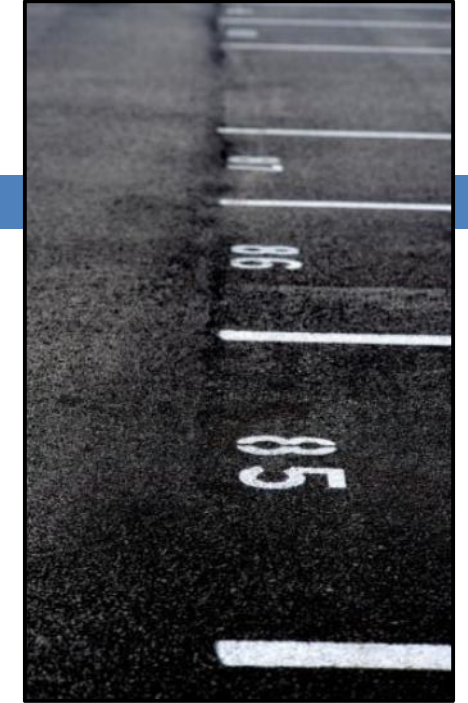


## *Rez-de-Chaussée Aménagés*





*Parce que chaque détail compte...*



*Local Vélos*

*Local Poubelles Carrelé*



# *Jardins Paysagers*

