



# Le Parc des Cèdres

AGDE



Conseil en **G**estion **P**atrimoine **I**mmobilier

## COMMERCIALISATION

Site : [www.ltf-advice.fr](http://www.ltf-advice.fr)

Courriel : [contact@ltf-advice.fr](mailto:contact@ltf-advice.fr)

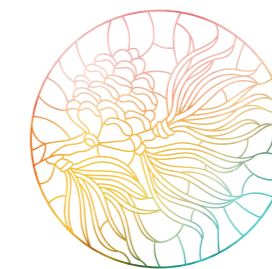


## Le Parc des Cèdres

Odeurs de mer  
Embruns, senteurs  
Parfums de terre  
D'algues, de fleurs...

●●● ESTHER GRANEK





Agde

### Le charme authentique d'une ville pleine de caractère, au bord du Golfe du Lion

Dans le Golfe du Lion, la douceur du climat méditerranéen et les plages de sable fin sont particulièrement hospitalières. Avec la proximité de villes plus grandes comme Montpellier, Béziers, Sète, la beauté de l'arrière-pays et son cœur de village patrimonial, la ville de l'Éphèbe est aujourd'hui une destination très prisée. Agde est traversée par le fleuve Hérault qui se jette dans la mer au Grau d'Agde, pittoresque petit port de pêcheurs. Elle doit aussi sa renommée au Cap d'Agde, station balnéaire dynamique et chaleureuse. Si vous avez le projet de devenir propriétaire, Agde est un choix incontournable et un coup de cœur assuré.



Agde

## Un emplacement stratégique et une économie du tourisme qui sécurisent votre patrimoine immobilier

Avec plusieurs millions de touristes par an, Agde et le Cap d'Agde bénéficient d'une importante demande locative qui ne cesse car l'attractivité de la ville et de son bord de mer dépasse largement nos frontières. Ici, l'investissement immobilier en résidence principale ou en locatif est sécurisé par la renommée internationale de la ville. Devenir propriétaire au Parc des Cèdres est un choix patrimonial qui offre une belle perspective d'avenir.



## Agde, les chiffres qui font la qualité de vie

- 27 000 habitants à l'année
- 14 km de plages de sable fin
- 6 aires de jeux
- 24 km de pistes cyclables
- Ville labellisée "ville active et sportive"



### ÉDUCATION

- 9 écoles maternelles
- 6 écoles élémentaires
  - 3 collèges
  - 1 lycée d'État

### COMMERCES

- 9 supermarchés
- 138 commerces de proximité
- 143 commerces alimentaires
- 185 boutiques mode et accessoires

### SANTÉ

- Hôpital Saint Loup
- 15 centres médicaux
  - 5 pharmacies
  - 195 professions médicales, généralistes et spécialistes

### LOISIRS

- 2 cinémas
- Musée de l'Éphèbe
- Casino, discothèques
  - Piscines, tennis, golf, aquarium, parcs aquatiques, bowling
- Centre de Congrès, Arènes du Cap d'Agde

### ACCÈS

- Desserte A9 (Béziers à 35 min, Sète à 20 min, Montpellier à 45 min)
- Desserte TGV (plusieurs liaisons quotidiennes)
  - Aéroports Béziers Cap d'Agde à 12 km et Montpellier Méditerranée à 60 km
- Port de plaisance

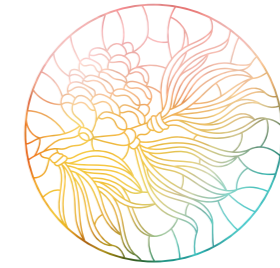


## Le Parc des Cèdres

Un nouvel espace résidentiel  
sur l'ancien domaine  
du Château de Batipaume

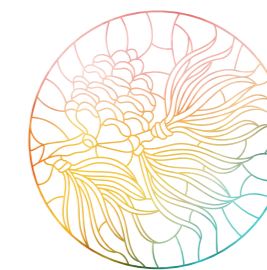
La résidence est lovée dans un parc dont les essences datent pour la plupart de plus de 60 ans. Le parc est un véritable écrin végétal situé au cœur d'une coulée verte. Traversé par l'allée centrale qui mène au château de Batipaume, le parc abrite cyprès, pins, cèdres, oliviers de Bohème. Ces essences autochtones composent une ambiance et une harmonie authentiquement méditerranéennes. L'architecture contemporaine de la résidence prend naissance dans ce cocon vert dont le charme est demeuré intact.





## Le Parc des Cèdres

Le charme d'une architecture  
parfaitement immergée dans l'écrin  
végétal du parc domanial



## Le Parc des Cèdres

**Du T1 au T3, votre appartement  
avec terrasse dans un espace  
entièrement piétonnier, aménagé  
en jardin méditerranéen**

Le Parc des Cèdres, c'est l'esprit village, l'esprit vacances 365 jours par an. La résidence se compose de petites unités sur un ou deux étages abritant des appartements T1, T2, T2 cabine et T3. Chaque appartement dispose d'un espace extérieur quelle que soit sa typologie et d'une place de stationnement privative sur les parkings aménagés aux abords du domaine.



# Le moindre détail compte

## Des prestations signées Groupe Flot

Comme toutes les résidences du Groupe Flot, nous vous proposons pour le Parc des Cèdres une palette de prestations qui témoignent de l'attention particulière que nous portons au moindre détail.

Dans son ensemble la résidence est conforme à la réglementation environnementale 2020 qui poursuit l'amélioration de la performance énergétique et du confort des constructions, tout en diminuant leur impact carbone.

